

# 冬のパソコン教室

申し込み・問い合わせ先： 陶公民館 65-2112

## 使える！インターネット 入門 講座 (全2回)

場所： 陶公民館 会議室

※ 教室には受講者用のインターネット接続がありません。講師のパソコン画面をプロジェクタに映して実際の画面を確認しながら学ぶ講座です。

講座詳細・申込は裏面



オンラインショップ  
で本や化粧品を  
買いたいけど、  
安全かな？

検索してもなかなか  
知りたい情報にたど  
り着けないなあ・・・。



遠くに住む孫が写真を  
メールで送ってくれるらし  
いけど、パソコンでどう  
やってメールするの？



インターネットの使い方がよくわからない方、  
使うのに不安を感じている方に適した講座です。

コース日程 (各日 定員8名) 申込締切: 1月18日(金)

水曜コース

平成25年 1月30日、2月6日 午後1時30分 ~ 3時

金曜コース

平成25年 2月1日、8日 午前10時 ~ 11時30分

講座詳細・申込は裏面

今回使用するテキスト



「できるゼロからはじめるパソコン超入門」

価格： ¥1,050 (税込)

出版社： インプレスジャパン

※ 講座では「ウィンドウズ7対応」版を使用しますが、お持ちの方は、以前のバージョンのものでもOKです。



# 使える！ インターネット 入門講座

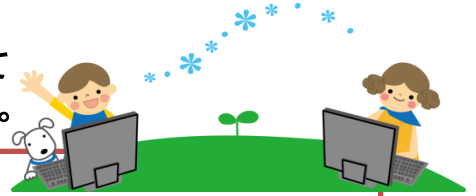
インターネットを使うときの基本操作を学びます。

**特徴1** パソコン操作に慣れていない人にでもわかりやすい市販テキストを使います。

**特徴2** 授業ではプロジェクタスクリーンの画面を確認しながら操作方法を学びます。

**特徴3** ノートパソコンをお持ちでない方・持って来られない方も受講できます。

**成果** 仕組みを理解することによって、楽しく、安心してインターネットを使うことが出来るようになります。



## こんなことを学びます

- ◎ 安全対策 - セキュリティー対策ソフトの話
- ◎ ウェブページ閲覧、お気に入り登録、文字の拡大
- ◎ 情報を検索してみよう - 知りたい情報の検索、閲覧履歴確認
- ◎ メールを使ってみよう - メールの送受信、アドレス帳、添付ファイル

**対象：** インターネットを活用したいパソコン初心者の方、ご家庭にインターネット接続環境がある方

**持ち物：** (お持ちの方は)指定のテキスト、使用しているパソコン(無くても可)

**受講料：** 2回 1,000円 (テキスト代別途)

**使用テキスト：** 「できるゼロからはじめるパソコン超入門」(詳細は表面)

**定員：** 各回 8名 (定員になり次第締切)

**締切：** 平成25年1月18日(金)

## 講座詳細

テキストの購入ご希望の方は、受講料に加えて 1,050円(税込)を当日ご持参ください。  
(事前受け取りご希望の場合は、テキスト代をご持参の上、平成25年1月23日以降に公民館窓口にお越しください。)

キリトリ

**冬のパソコン教室** 受講申込書

陶公民館  
TEL 65-2112  
FAX 62-0004

水曜コース

金曜コース

を受講します。(いずれかに○)

お名前: \_\_\_\_\_

ご住所: \_\_\_\_\_

電話番号: \_\_\_\_\_

◎ 使用中のパソコンのバージョン(いずれかに○):

Windows XP/ Vista / Windows7 / Windows8

◎ テキスト(いずれかに○):

持参 / 公民館で購入(1,050円)